

Libertas

グループホームご案内



ご挨拶



平成24年5月に家族と別の生活をしてみたいという思いをもつ当事者の発想からグループホームをつくることになりました。

当時なかなか数が少ない身体障害のある方を中心としたつくりとなっております。

グループホームは単体のサービスとしての支援力は少ないのですが、日中活動や場合によって個人ヘルパー、訪問診療、訪問看護、リハビリ等のサービスの組み合わせによって自分らしい生活を組み立てることができます。

ぜひ、自分らしい生活をつくっていくための一つの手段として、ご利用いただけると幸いです。

さて、いきなり入所は不安という方には、体験入居や短期入所のサービスもございます。そして、令和2年6月からは、自立生活体験ルームも完備しました。ぜひ、ご活用いただけると幸いです。

令和2年5月20日

理事長 伊藤佳世子

グループホーム統括マネージャーよりご挨拶

私たちは皆さまがグループホームで安心安全な生活を送っていただくために、どんな支援を必要としているのか、地域で自分らしく暮らしているのか、一緒に考えてまいります。そして、地域で生活したいと思う一人でも多くの方に、希望と機会を与えられるようにグループホームが担う機能を最大限発揮し、職員一丸となって取り組んでまいります。どうぞよろしくお願いいたします。

令和6年4月1日

グループホーム統括マネージャー 天野喜彦

Concept



法人理念

「誰もが地域で生活し
活躍の機会をもてる社会を
目指します」

グループホームのコンセプト

「地域で暮らす」を応援
「町へ出て暮らす」を実現する

グループホーム、短期入所、体験ルームを活用し
新しい生活を考えてみませんか。

グループホームの活用方法

グループホームとは、障害がある方が共同生活を行う住居のことです。障害者総合支援法で定める「障害福祉サービス」のひとつで、グループホームで暮らす方の日常生活：食事・入浴・排泄介助等必要なサービスを提供いたします。自分らしい暮らしに向けた日常生活の練習の場であるとともに、毎日の生活を快適に送っていただく暮らしの場でもあります。

建物は、車椅子に対応したバリアフリーとなっております、場所により機械浴槽、半機械浴槽等の住宅設備を整えています。また、居室は全室個室になります。

施設や病院から出て、地域に近い生活へのチャレンジとして、家族の介護でなく、他人に介護をお願いする等、新しい生活にチャレンジするきっかけにご利用いただくことができます。体験利用をすることも可能です。

ご利用いただける方

- ① 障害福祉サービスの共同生活援助の支給決定を受けている方
- ② グループホームで暮らすことに意欲をおもちの方

ご利用いただける主なサービス

日常生活支援(入浴・排泄)・家事支援

健康管理・服薬管理

食事の提供

行政関係他各種手続き支援

日中活動・個別のヘルパー派遣に伴う関係機関との連携調整支援

緊急時の対応・地域交流支援・ご家族との連携

スタッフ体制

サービス管理責任者

管理者

生活支援者

世話人

短期入所の活用方法



一時的な宿泊の場として、緊急的な場合、息抜きの場合など自由にご利用可能です。利用には障害福祉サービスの支給決定が必要となります。
また、利用を希望された方のところにはアセスメントに行かせていただきます。

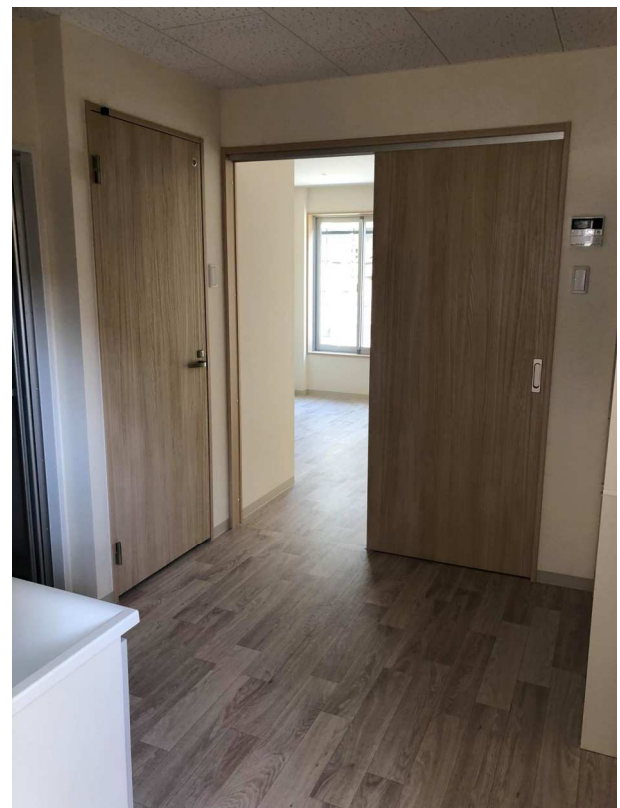
費用：光熱費、日用品費（食費は実費）

体験ルームの活用方法



今後地域で一人暮らしを考えている人の体験・シュミレーションの機会をもてる場です。制度外サービスとなります。

費用：一泊2000円（水道光熱費は実費）



りべるたすグループホームの紹介

※光熱費には電気、水道、ガスが含まれます

すまいる1 千葉市中央区星久喜町(アパートタイプ 2DK) 定員2名



- ◆ 家賃 月額30,000円 (体験的な利用の場合、日額1,000円)
- ◆ 光熱費 月額20,000円 (体験・短期利用の場合、日額850円)
- ◆ 食費 実費利用者負担
- ◆ 日用品費 月額6,000円 (体験・短期利用の場合、日額500円)

すまいる2、6 千葉市中央区千葉寺町(アパートタイプ 2DK) 各部屋定員2名
※すまいる2、6、14は同物件となります。



- ◆ 家賃 月額30,000円 (体験的な利用の場合、日額1,000円)
※8畳の部屋は月額40,000円 (体験的な利用の場合、日額1,300円)
- ◆ 光熱費 月額20,000円 (体験・短期利用の場合、日額850円)
- ◆ 食費 実費利用者負担
- ◆ 日用品費 月額6,000円 (体験・短期利用の場合、日額500円)

すまいる14 千葉市中央区千葉寺町(アパートタイプ 2DK) 各部屋定員2名

- ◆ 家賃 月額35,000円 (体験的な利用の場合、日額1,150円)
- ◆ 光熱費 月額20,000円 (体験・短期利用の場合、日額850円)
- ◆ 食費 実費利用者負担
- ◆ 日用品費 月額6,000円 (体験・短期利用の場合、日額500円)

すまいる5 千葉市中央区宮崎(戸建て 定員5名)



- ◆ 家賃 月額50,000円 (体験的な利用の場合、日額1,600円)
- ◆ 光熱費 月額23,000円 (体験・短期利用の場合、日額1,000円)
- ◆ 食費 実費利用者負担
- ◆ 日用品費 月額6,000円 (体験・短期利用の場合、日額500円)

りべるたすグループホームの紹介

※光熱費には電気、水道、ガスが含まれます

すまいる7 千葉市中央区宮崎町(戸建て 定員6名)



- ◆ 家賃 月額50,000円 (体験的な利用の場合、日額1,600円)
- ◆ 光熱費 月額23,000円 (体験・短期利用の場合、日額1,000円)
- ◆ 食費 実費利用者負担
- ◆ 日用品費 月額6,000円 (体験・短期利用の場合、日額500円)

すまいる8 千葉市中央区川戸町(戸建て 定員9名)



- ◆ 家賃 月額50,000円 (体験的な利用の場合、日額1,600円)
- ◆ 光熱費 月額23,000円 (体験・短期利用の場合、日額1,000円)
- ◆ 食費 実費利用者負担
- ◆ 日用品費 月額6,000円 (体験・短期利用の場合、日額500円)

すまいる10~12 千葉市中央区川戸町(戸建て 定員10は8名、11、12は4名)



- ◆ 家賃 月額50,000円 (体験的な利用の場合、日額1,600円)
- ◆ 光熱費 月額23,000円 (体験・短期利用の場合、日額1,000円)
- ◆ 食費 実費利用者負担
- ◆ 日用品費 月額6,000円 (体験・短期利用の場合、日額500円)

りべるたすグループホームの紹介

※光熱費には電気、水道、ガスが含まれます

すまいる13 千葉市中央区川戸町(戸建て 定員8名)



- ◆ 家賃 月額50,000円 (体験的な利用の場合、日額1,600円)
- ◆ 光熱費 月額23,000円 (体験・短期利用の場合、日額1,000円)
- ◆ 食費 実費利用者負担
- ◆ 日用品費 月額6,000円 (体験・短期利用の場合、日額500円)

すまいる15~17 千葉市中央区長洲(戸建て 各階定員6名、短期入所3室、体験ルーム1室)



- ◆ 家賃 月額55,000円 (体験的な利用の場合、日額1,750円)
- ◆ 光熱費 月額23,000円 (体験・短期利用の場合、日額1,000円)
- ◆ 食費 実費利用者負担
- ◆ 日用品費 月額6,000円 (体験・短期利用の場合、日額500円)

すまいる18・19 千葉市緑区大金沢町(戸建て 各階定員6名)



- ◆ 家賃 月額50,000円 (体験的な利用の場合、日額1,600円)
- ◆ 光熱費 月額23,000円 (体験・短期利用の場合、日額1,000円)
- ◆ 食費 実費利用者負担
- ◆ 日用品費 月額6,000円 (体験・短期利用の場合、日額500円)

りべるたすグループホームの紹介

はれ1 船橋市本中山(戸建て 定員3名)



- ◆ 家賃 月額50,000円 (体験的な利用の場合、日額1,600円)
- ◆ 光熱費 月額23,000円 (体験・短期利用の場合、日額1,000円)
- ◆ 食費 実費利用者負担
- ◆ 日用品費 月額6,000円 (体験・短期利用の場合、日額500円)

はれ2 船橋市前貝塚町(戸建て 定員5名)



- ◆ 家賃 月額50,000円 (体験的な利用の場合、日額1,600円)
- ◆ 光熱費 月額23,000円 (体験・短期利用の場合、日額1,000円)
- ◆ 食費 実費利用者負担
- ◆ 日用品費 月額6,000円 (体験・短期利用の場合、日額500円)

グループホーム 入居の流れ

①見学

ご連絡いただきお越しく下さい。

相談員さんがいればご紹介。アセスメントさせていただきます。

②体験入居

洋服、薬、普段ご自身がお使いになっている日用品をご持参ください。

③入居申し込み

④入居

カーテン・エアコン・照明以外は基本、必要なものをそろえていただきます。

共有部に冷蔵庫、レンジなどがあります。

法人へのアクセス



JR千葉駅東口 ロータリー 千葉中央バス 2番 大宮団地行き
川戸小学校前下車 徒歩1分(千葉駅まではバスで25分)

〒260-0802
千葉市中央区川戸町468番地1
電話 043-497-2373
ファクス 043-497-2127
<https://www.libertas-mail.jp/>



